



MONTHLY MEMBERSHIP PROGRESS REPORT

District T 3

Results as of: 03/31/2019

GMT: PEDRO MARRELLO

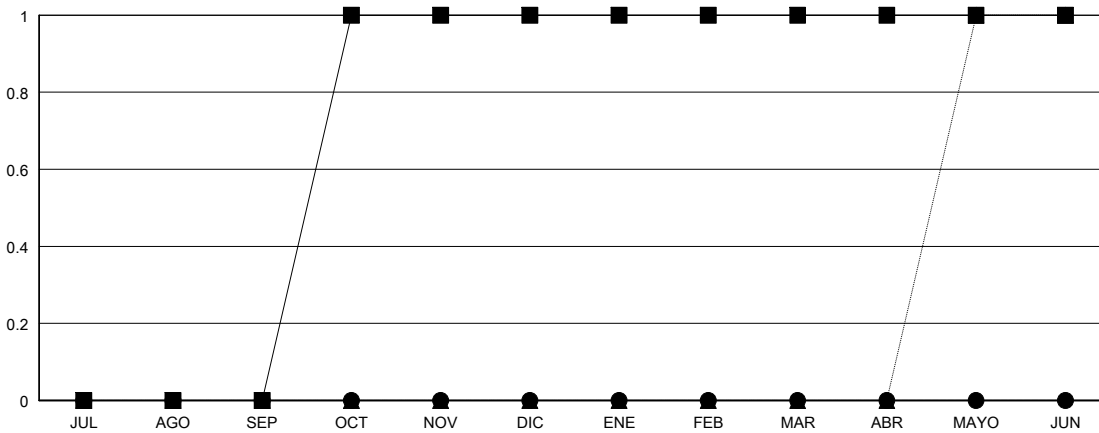
UBICACIÓN CHILE

GMT DE AE

| Clubes | | | |
|-------------------------|-----------------------|---------------|----------------------|
| RESULTADOS DE 2018-2019 | | | |
| TRIMESTRE | META DE CLUBES NUEVOS | NUEVOS CLUBES | CLUBES DADOS DE BAJA |
| JUL/AGO/SEP | 0 | 0 | 0 |
| OCT/NOV/DIC | 1 | 0 | 0 |
| ENE/FEB/MAR | 0 | 0 | 0 |
| ABR/MAYO/JUN | 0 | 0 | 0 |

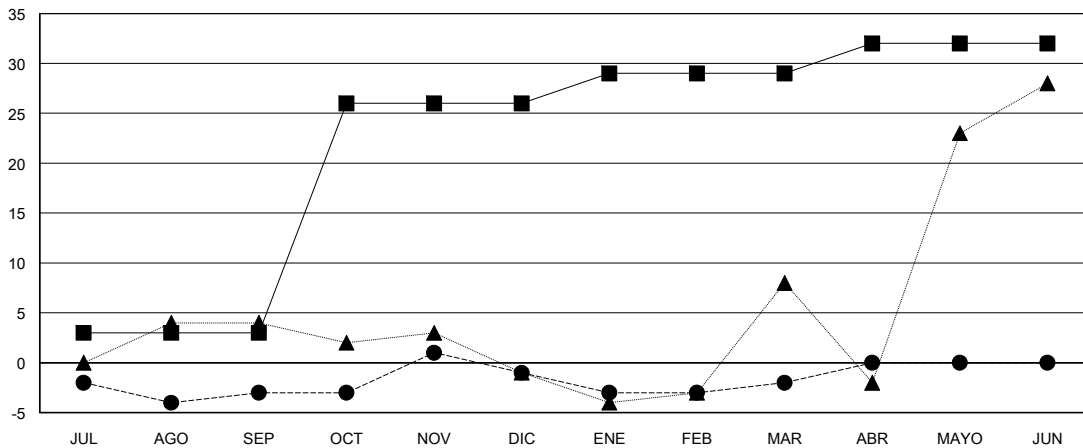
| socios | | | |
|-------------------------|--------------------------------|--------------------------|---|
| RESULTADOS DE 2018-2019 | | | |
| TRIMESTRE | META DE AUMENTO NETO DE SOCIOS | AUMENTO ACTUAL DE SOCIOS | Nº REAL DE SOCIOS DADOS DE BAJA (incluidos traslados) |
| JUL/AGO/SEP | 3 | 9 | 11 |
| OCT/NOV/DIC | 23 | 15 | 11 |
| ENE/FEB/MAR | 3 | 4 | 5 |
| ABR/MAYO/JUN | 3 | 0 | 0 |

METAS Y CIFRA ACUMULATIVA DE CLUBES NUEVOS



- METAS DE CLUBES NUEVOS PARA AÑO EN CURSO
- ACTUALES CLUBES NUEVOS EN AÑO EN CURSO
- ▲- CLUBES ACTUALES DEL AÑO PASADO

METAS Y CIFRA ACUMULATIVA DE SOCIOS



- META DE AUMENTO NETO DE SOCIOS
- AUMENTO ACTUAL DE SOCIOS
- ▲- Nº REAL DE SOCIOS DEL AÑO PASADO

| | | |
|-------------------------|--|--|
| CLUBES DADOS DE BAJA: 0 | 17 CLUBS OF 40 AÑADIERON 1 O MÁS SOCIOS NUEVOS | DISTRIBUCIÓN POR SEXO MASCULINO 453 (65.56%) FEMENINO 238 (34.44%) Meta del año fiscal de porcentaje de mujeres: 40% |
| SOCIOS DADOS DE BAJA | HAGA CLIC AQUÍ PARA OBTENER LOS DATOS ACUMULATIVOS DE SOCIOS | TOTAL DE SOCIOS EN UNIDADES FAMILIARES 222 |
| FALLECIDOS 3 | | SOCIOS FAMILIARES QUE PAGAN LA MITAD DE LAS CUOTAS 113 |
| CLUB CANCELADO 0 | | |
| OTRO 24 | | |
| TOTAL 27 | | |